

Firefox

GMX GMX - E-Mai... GMX GMX - E-Mai... Wetter Lohr ... Wetterberich... Wetter Lohr, ... nördlinge... Namenlos Persönlicher ... tagesschau | ... : Meine Watc... Pilger002.pdf...

+Ich Web Bilder Videos Maps News Mail Mehr

Karte 86

nördlingen

Google

500 m
2000 ft

Deutsch (Deutschland)

16:54

Firefox

GMX - E-Mai... GMX - E-Mai... Wetter Lohr... Wetterberich... Wetter Lohr, ... nördlinge... Namenlos Persönlicher... tagesschau | ... : Meine Wat... Pilger002.pdf...

+Ich Web Bilder Videos Maps News Mail Mehr - Anmelden

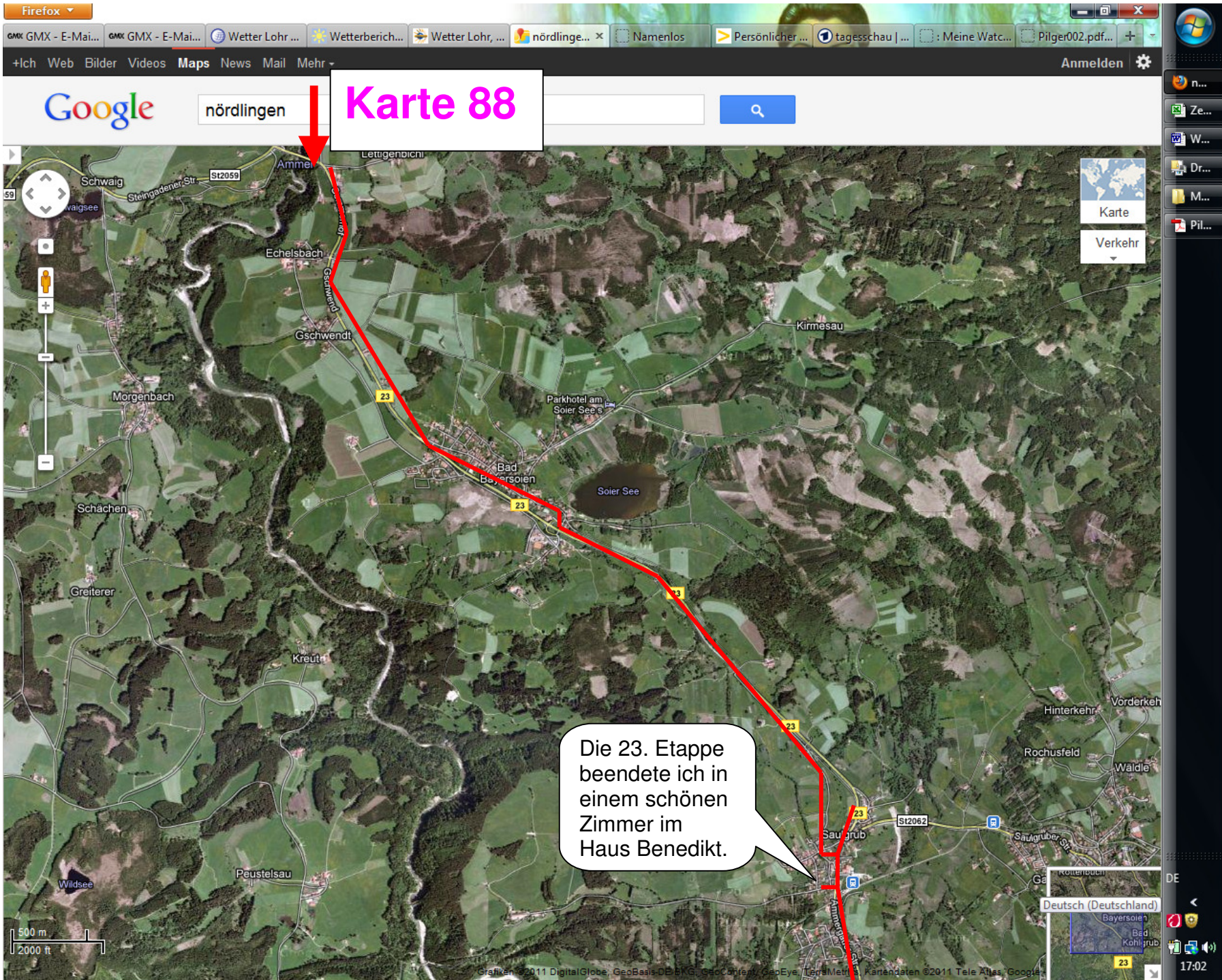
Google nördlingen **Karte 87**

Karte Verkehr

500 m 2000 ft

Deutsch (Deutschland)

16:58



nördlingen

Karte 88

Die 23. Etappe
beendete ich in
einem schönen
Zimmer im
Haus Benedikt.

Karte

Verkehr

Deutsch (Deutschland)

17:02

Firefox

GMX GMX - E-M... **Karte 89** Wetterberich... Wetter Loehr, ... nördlinge... Namenlos Persönlicher ... tagesschau | ... : Meine Watc... Pilger002.pdf... Anmelden

Google nördlingen

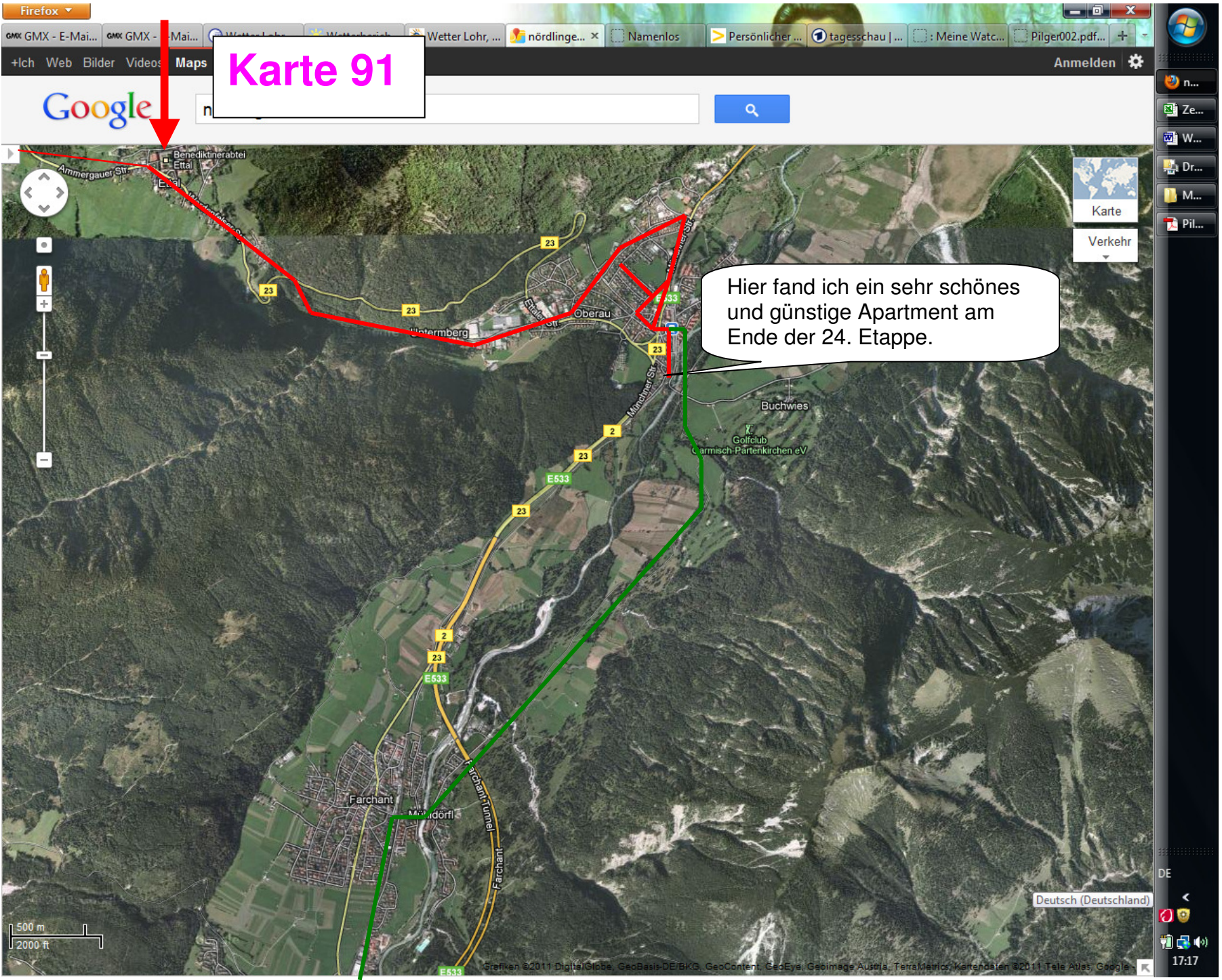
Earth Karte

- Verkehr
- Fotos
- Wetter
- Webcams
- ✓ Labels
- ✓ nördlingen

500 m
2000 ft

Deutsch (Deutschland)

17:10



Karte 91

Hier fand ich ein sehr schönes und günstige Apartment am Ende der 24. Etappe.

500 m
2000 ft

Deutsch (Deutschland)

17:17



Karte 92

Am Bahnhof von Garmisch-Partenkirchen endete nicht nur meine 25. Etappe, sondern auch die Osterferien. Hier nahm ich im Juli 2011 meine Wanderung wieder auf, für 10 Tage zusammen mit meinem Freund David.

Firefox

GMX GMX - E-Mai... GMX GMX - E-M... Wetter Lohr, ... nördlinge... Namenlos Persönlicher ... tagesschau | ... : Meine Wat... Pilger002.pdf...

Karte 93

Google

Anmelden

Schweizer Alpe

Barmsee

Gerold

Wagenbruchsee

Hauptstraße

Kais

St2542

Am Quicken

Elmauer Alm

Hotel und Wellness-Refugium "Das Kranzbach"

Elmau

Schloss Elmau

Deutsch (Deutschland)

500 m 2000 ft

Grafiken ©2011 Cnes/Spot Image, DigitalGlobe, GeoBasis-DE/BKG, GeoContent, GeoEye, Geoimage Austria, TerraMetrics, Kartendaten ©2011 Tele Atlas, Google

Problem melden

17:35

A satellite map of a mountainous region in Germany. A red line traces a route across the landscape, starting from the left edge and ending near the town of Kais. The route passes through or near several locations: Kaltenschnonn, Gerold, Wagenbruchsee, and Barmsee. Road markers for E533 and St2542 are visible. A scale bar in the bottom left shows 500 meters and 2000 feet. The map interface includes a search bar at the top with the Google logo, navigation controls on the left, and a Windows taskbar on the right with various application icons and the system clock showing 17:35. A white box with the text 'Karte 93' is overlaid on the top left of the map area.

Firefox

GMX - E-Mai... GMX - E-Mai... Wetter Lohr... Wetterberich... Wetter Lohr, ... nördlinge... Namenlos Persönlicher ... tagesschau | ... : Meine Wat... Pilger002.pdf...

+Ich Web Bilder Videos Anmelden

Karte 94

The map shows a satellite view of Mittenwald, Austria, with a red route tracing a path through the town and surrounding areas. Key labels include 'St2042', 'St2542', 'E533', 'Mittenwald Nord', 'Hussalmühle', 'Mittenwald', 'Kurpark am Burgberg', and 'Karwendelbahn-Aktiengesellschaft'. A scale bar indicates 500 meters. The interface includes a search bar with the text 'Karte 94', navigation controls, and a sidebar with 'Karte' and 'Verkehr' options. The bottom right corner shows 'Deutsch (Deutschland)' and the time '17:38'.

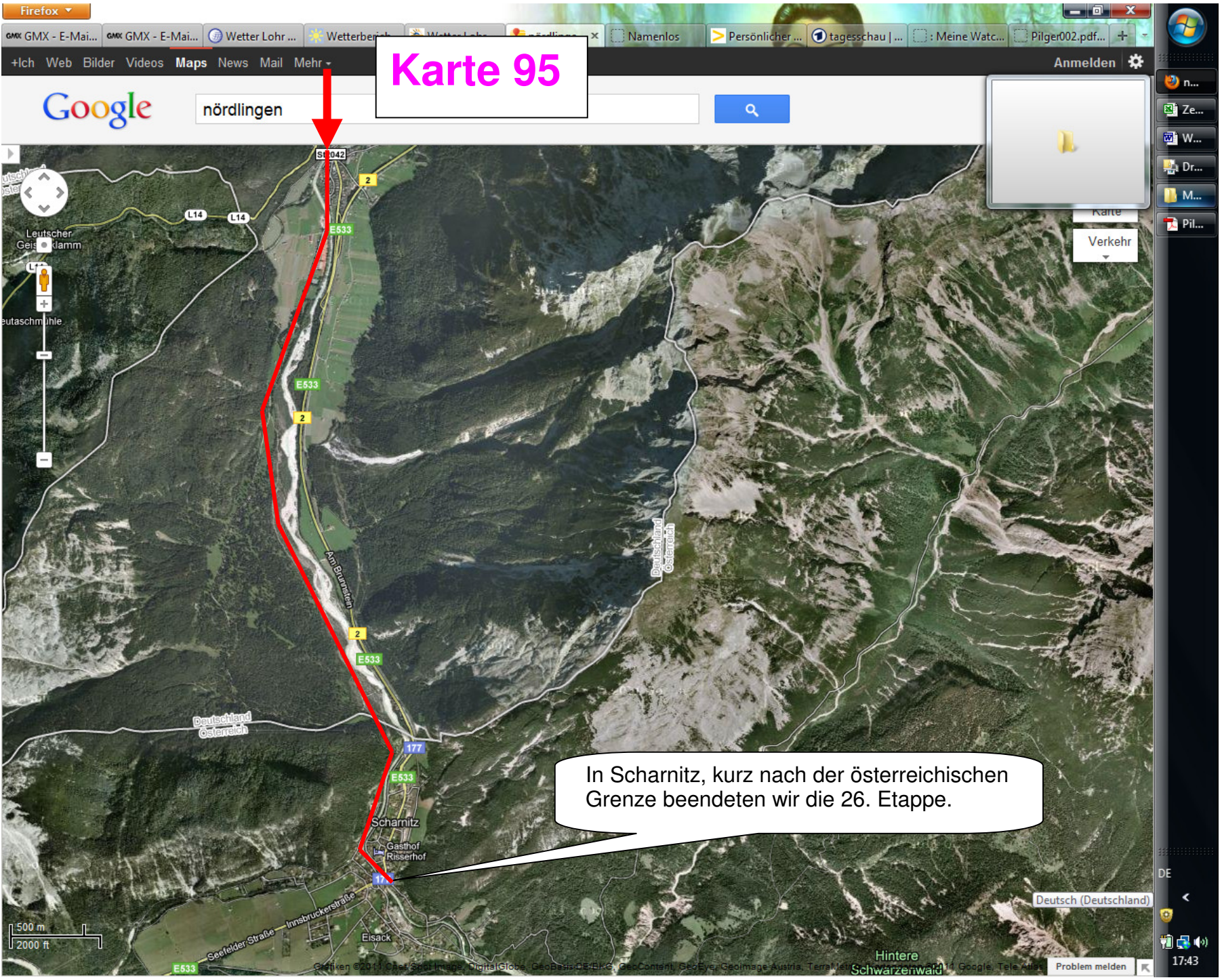
500 m

Deutsch (Deutschland)

17:38

Problem melden

© 2011 Cnes/Spot Image, DigitalGlobe, GeoBasis-DE/BKG, GeoContent, GeoEye, GeoImage Austria, TerraMetrics, Ordnungsdaten © 2011 Tele Atlas, Google



Karte 95

nördlingen

In Scharnitz, kurz nach der österreichischen Grenze beendeten wir die 26. Etappe.

Deutsch (Deutschland)

17:43