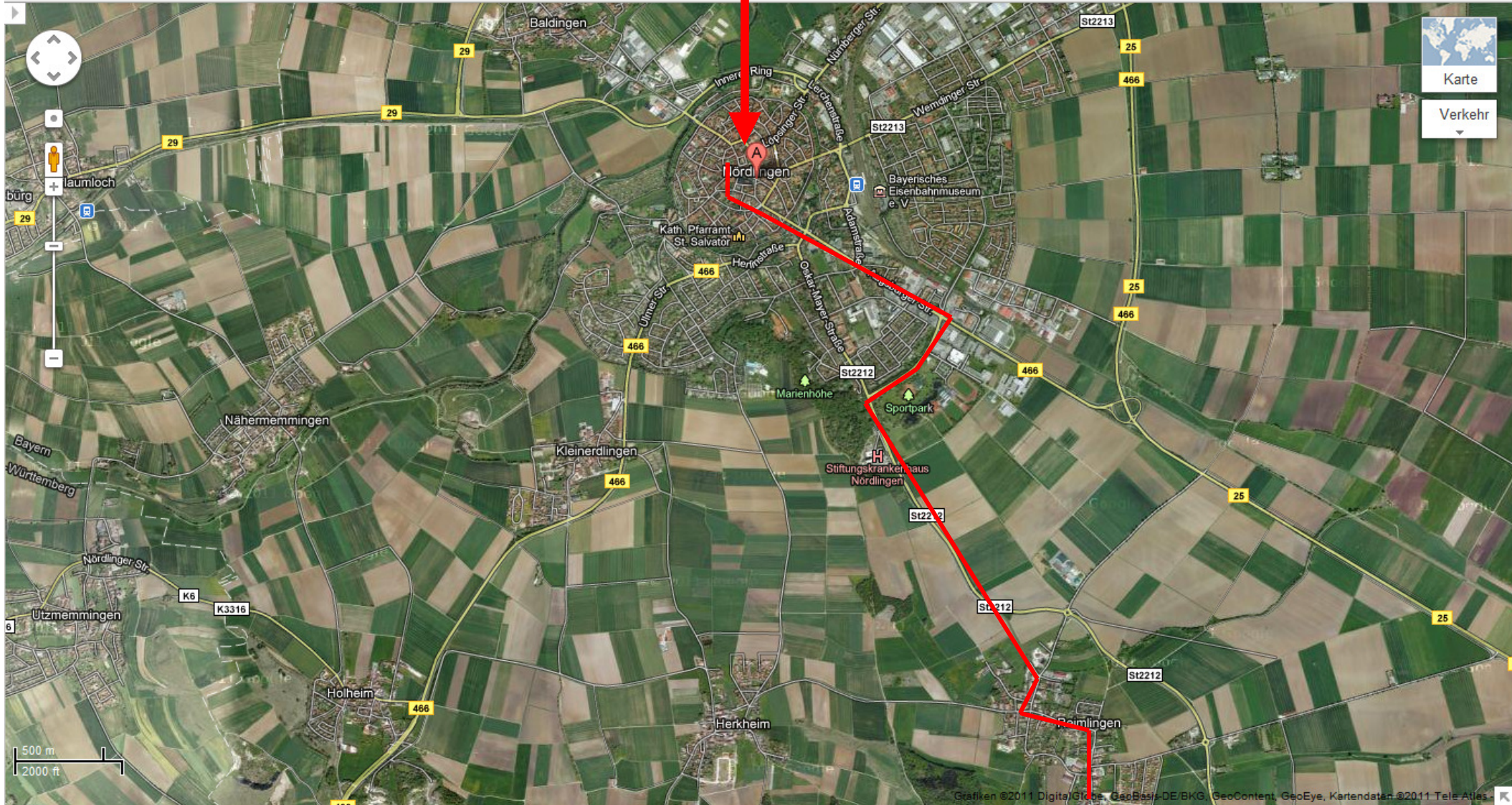


# Karte 59



nördlingen



Karte  
Verkehr

500 m  
2000 ft

# Karte 60

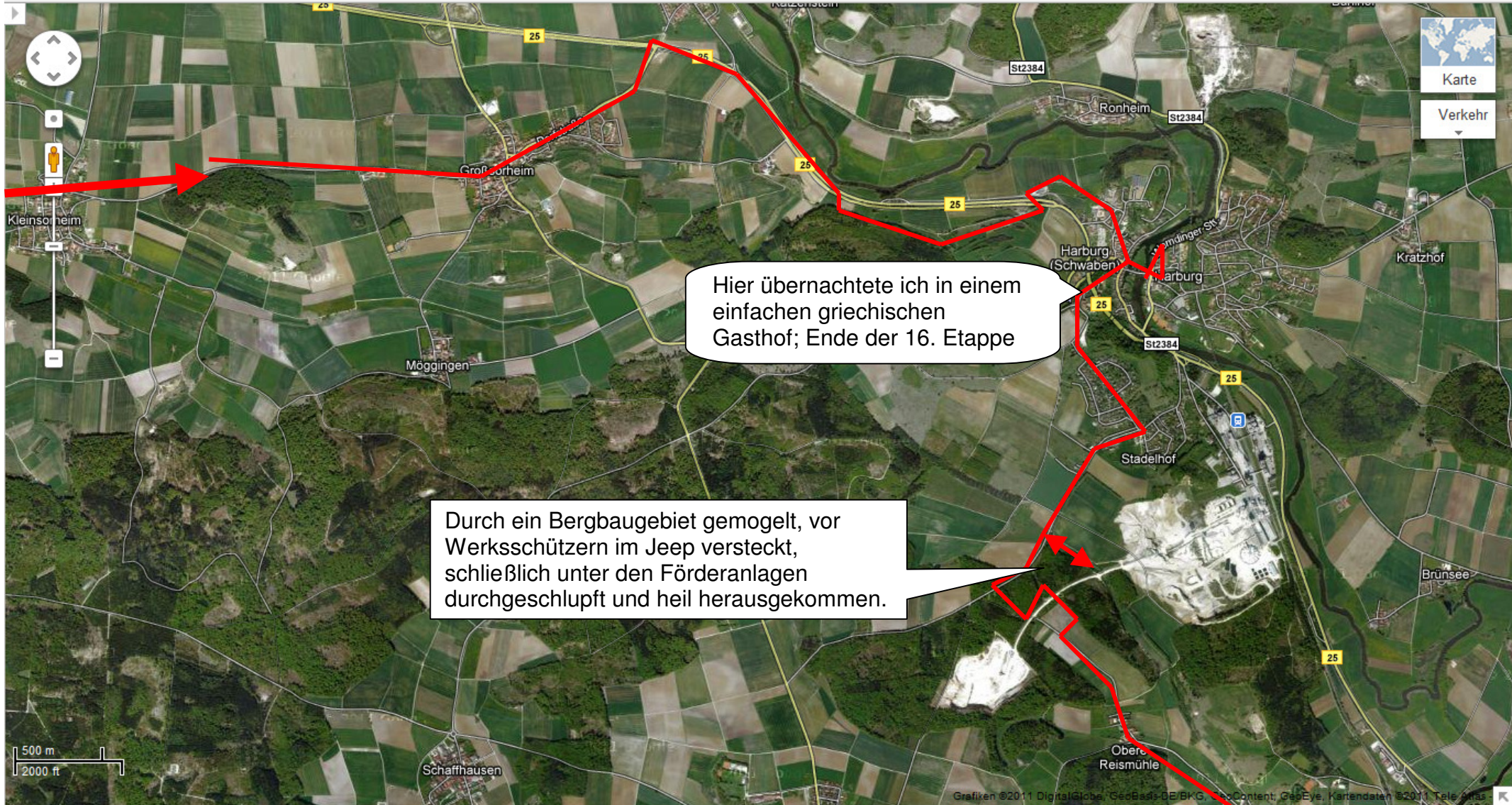


nördlingen





# Karte 61

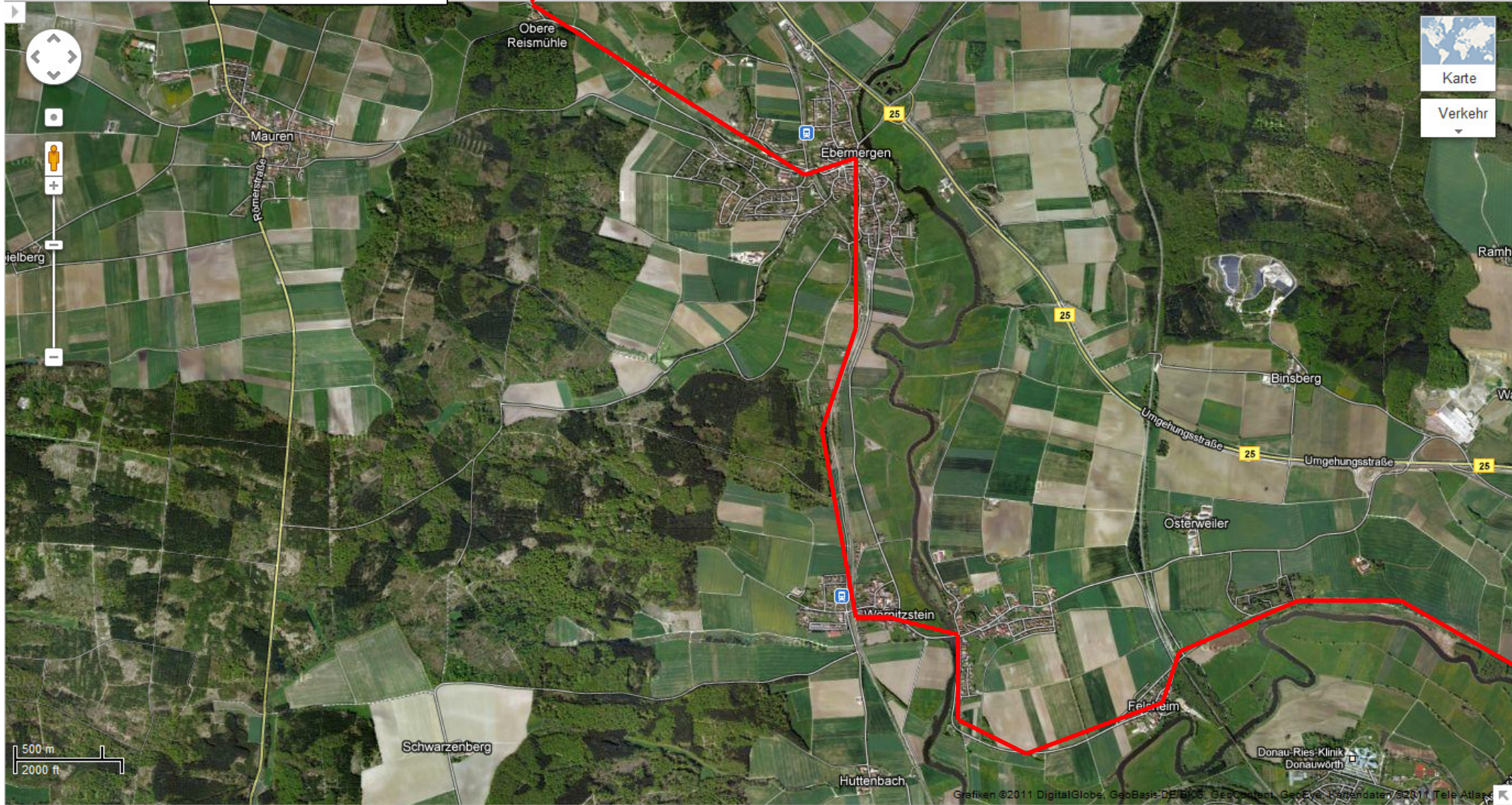


Hier übernachtete ich in einem einfachen griechischen Gasthof; Ende der 16. Etappe

Durch ein Bergbaugebiet gemogelt, vor Werksschützern im Jeep versteckt, schließlich unter den Förderanlagen durchgeschlupft und heil herausgekommen.

Google

Karte 62



500 m  
2000 ft

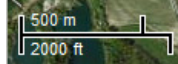
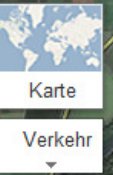
# Karte 63



nördlingen



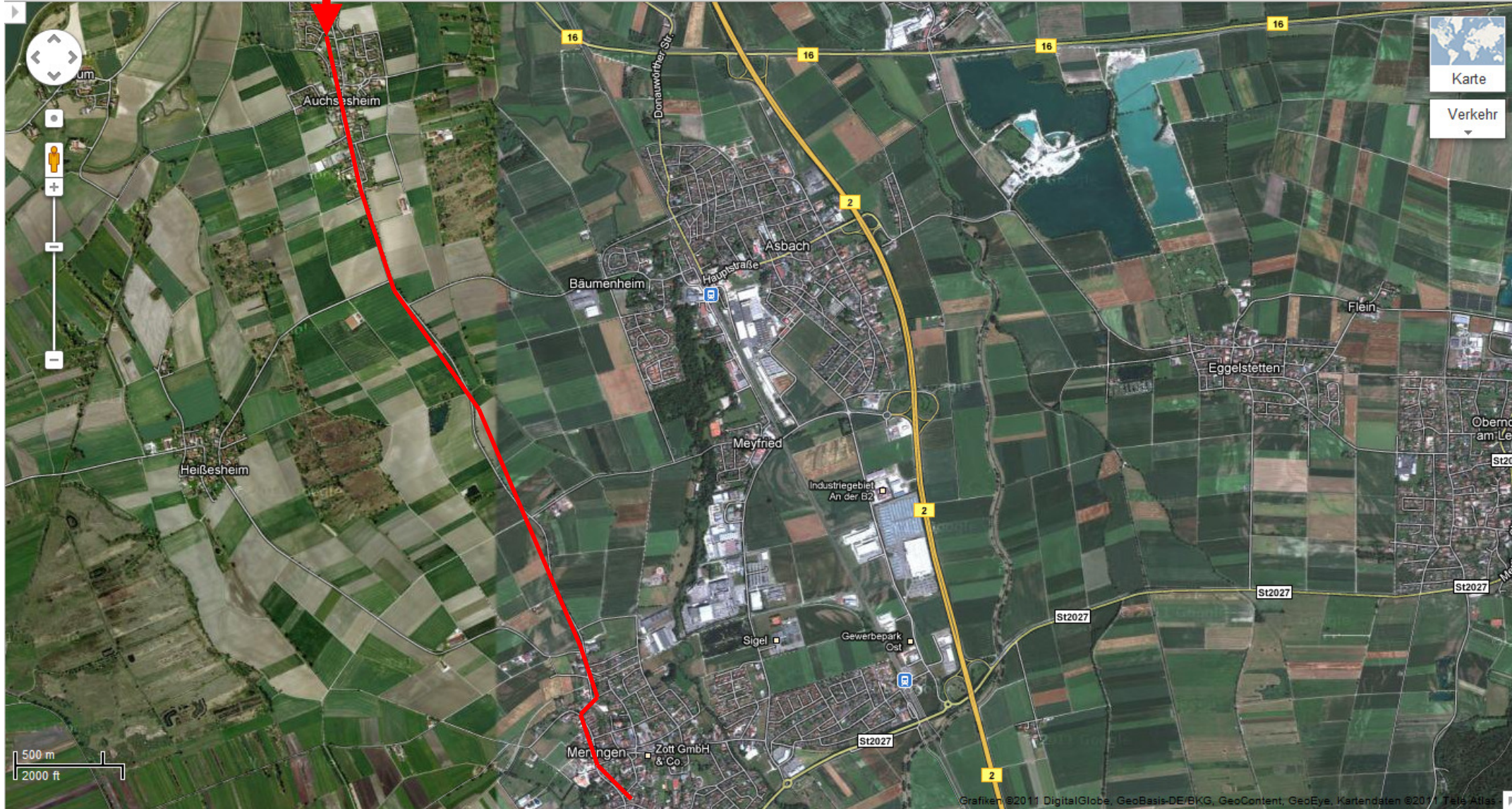
Im Zentrum von Donauwörth habe ich in einem Zimmerchen in einem Hinterhaus übernachtet; Ende der 17. Etappe.



# Karte 64



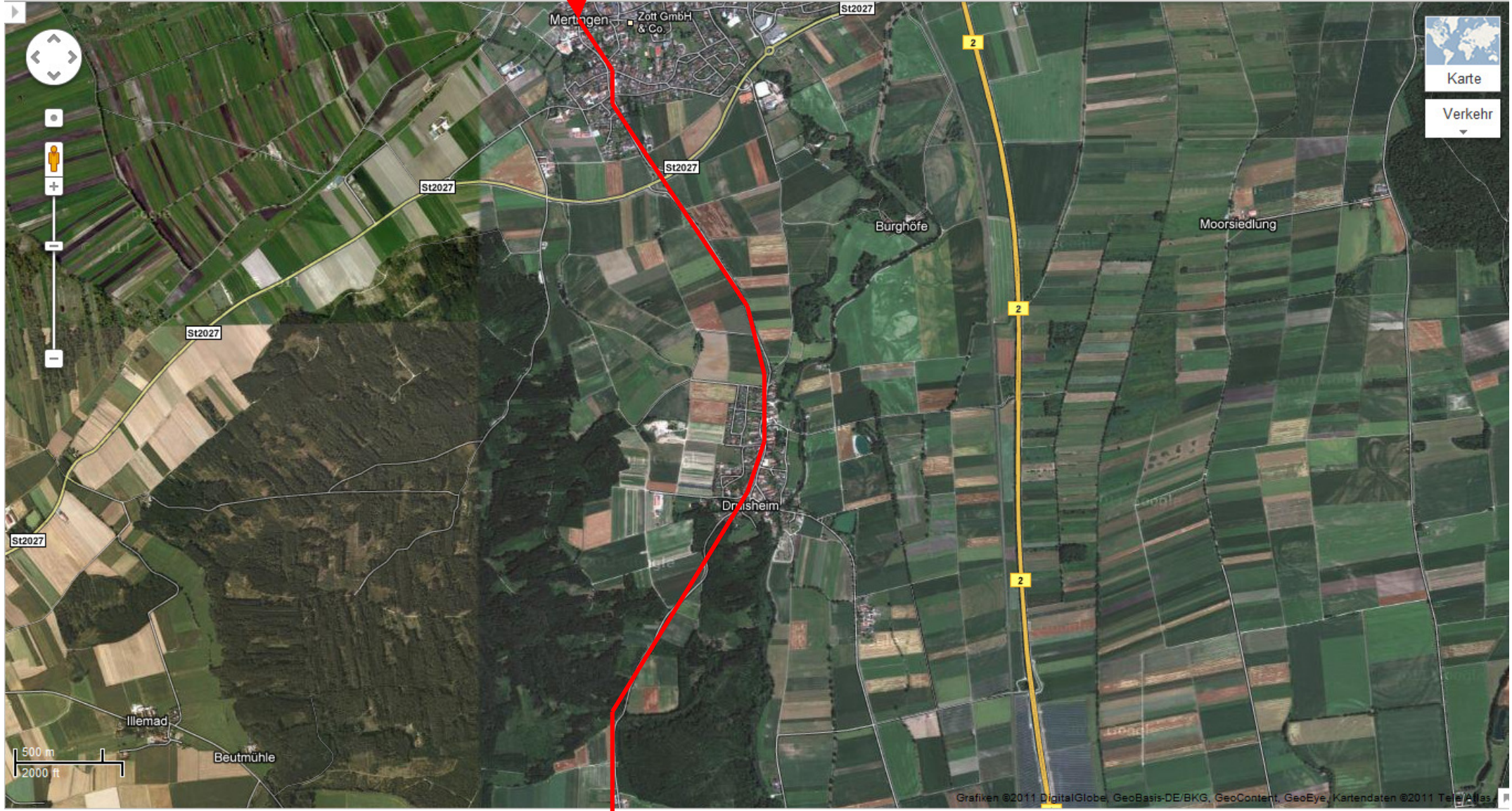
nördlinge



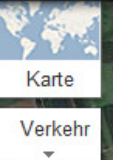
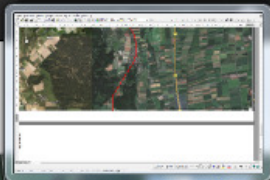
# Karte 65

Google

nördlingen



# Karte 66



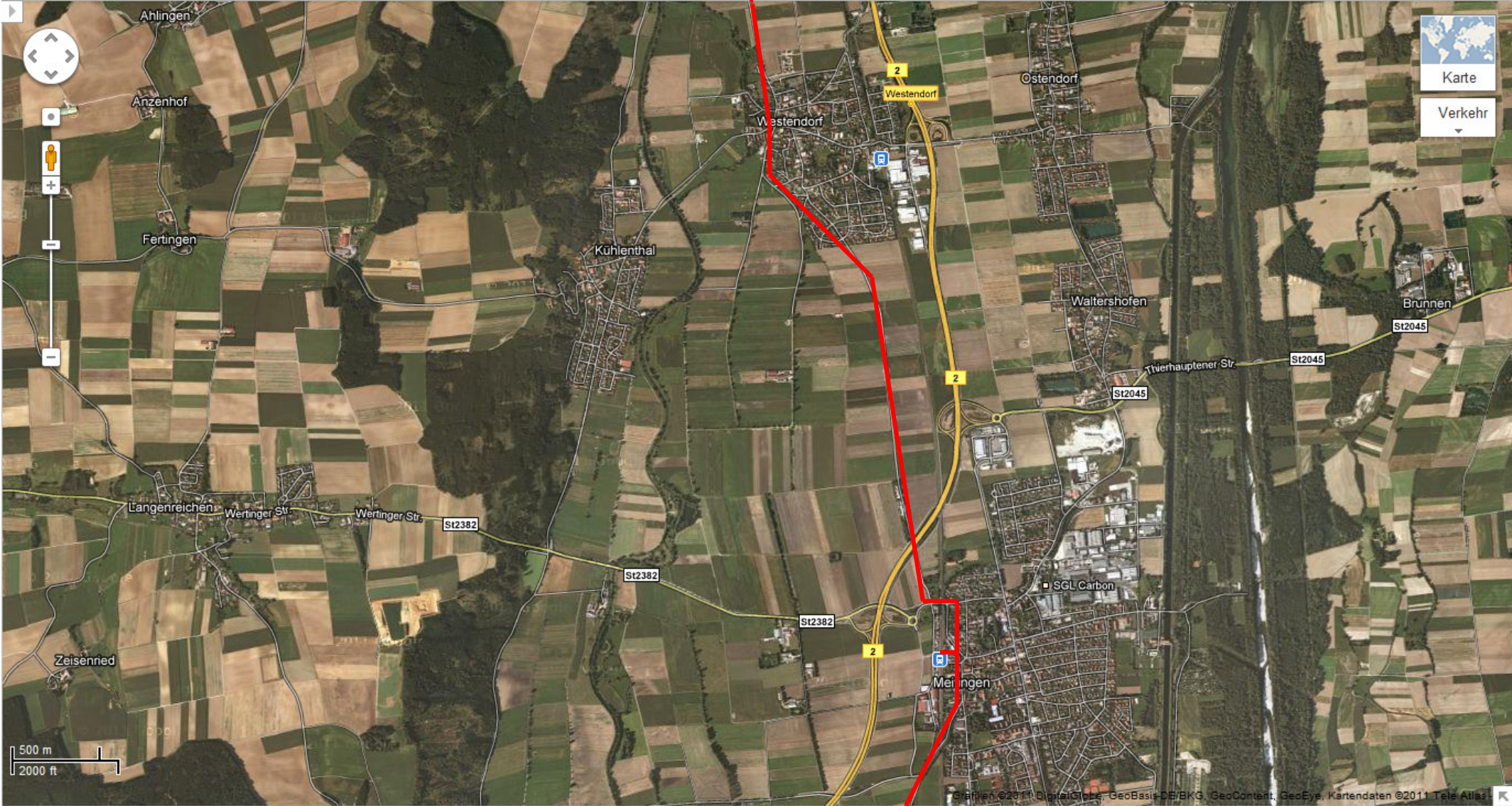
Karte

Verkehr

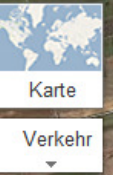
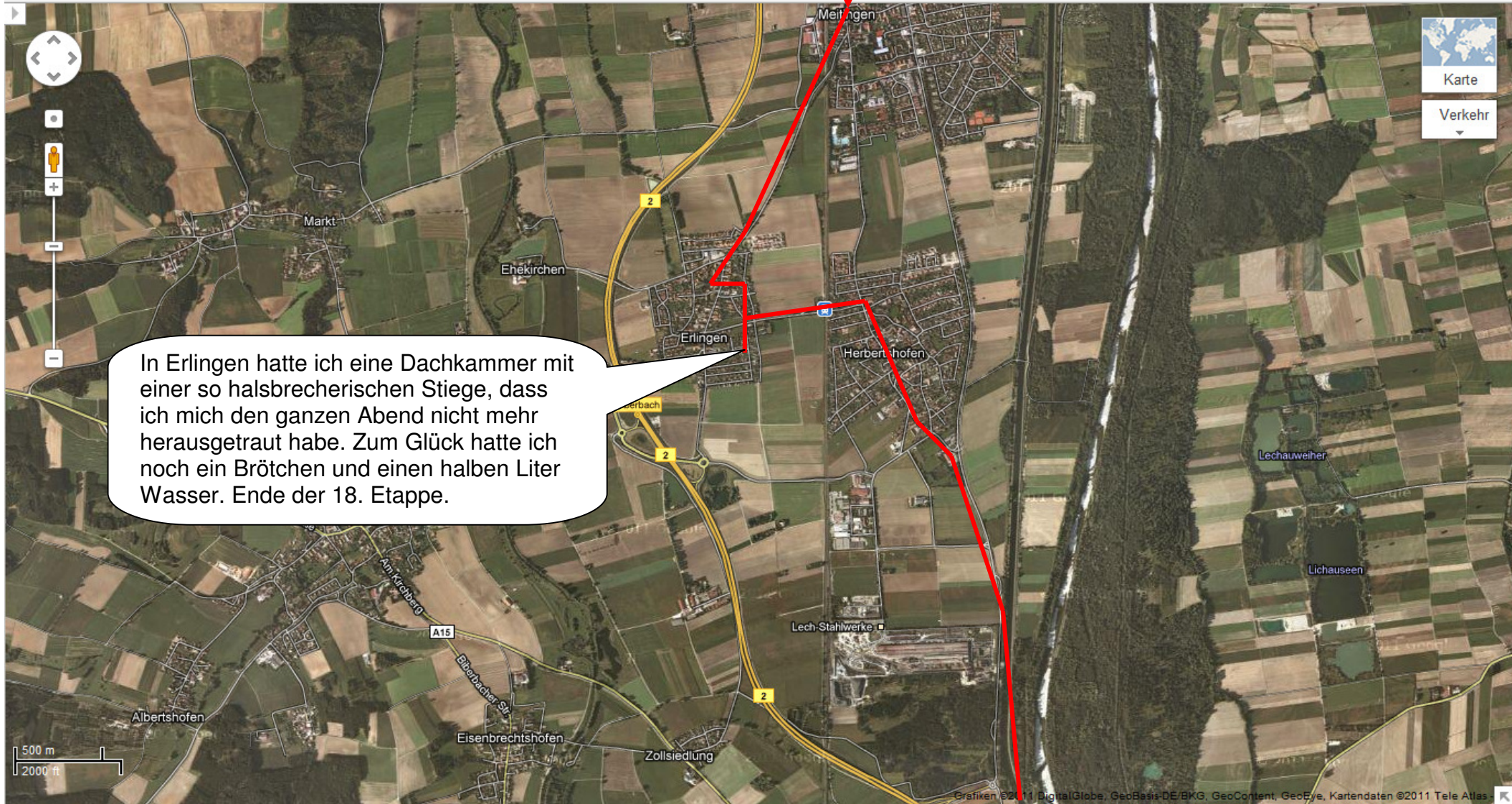




# Karte 67



# Karte 68



In Erlingen hatte ich eine Dachkammer mit einer so halsbrecherischen Stiege, dass ich mich den ganzen Abend nicht mehr herausgetraut habe. Zum Glück hatte ich noch ein Brötchen und einen halben Liter Wasser. Ende der 18. Etappe.

Firefox

GMX GMX - E-Mai... GMX GMX - E-Mai... Wetter Lohr ... Wetterberich... Wetter Lohr ... nördlinge... x Namenlos > Persönlicher ... tagesschau | ... : Meine Wat... Pilger002.pdf... +

+Ich Web Bilder Videos Ma

# Karte 69

Anmelden

The map shows a satellite view of the Langweid am Lech region. A red line traces a route starting from the top center, moving south through the Lechweksiedlung, then following the Lech river valley through Langweid am Lech, and continuing south past Stettenhofen and Gablingen-Siedlung. Yellow markers with the number '2' are placed along the route. The map includes labels for Eisenbrechtshofen, Zollsiedlung, Langweid-Nord, Lechweksiedlung, Langweid am Lech, St. Stephan, Kagering, Schmutter, Forst, Stettenhofen, Gablingen-Siedlung, and Unte. Roads are labeled with 'A15', 'Dillinger Str.', 'Rehlinger Str.', and 'Biberbacher Str.'. A scale bar in the bottom left shows 500 m and 2000 ft. A small inset map in the bottom right shows the location within a larger region. The bottom status bar shows 'DE' and the time '14:46'.

Google

Karte

Verkehr

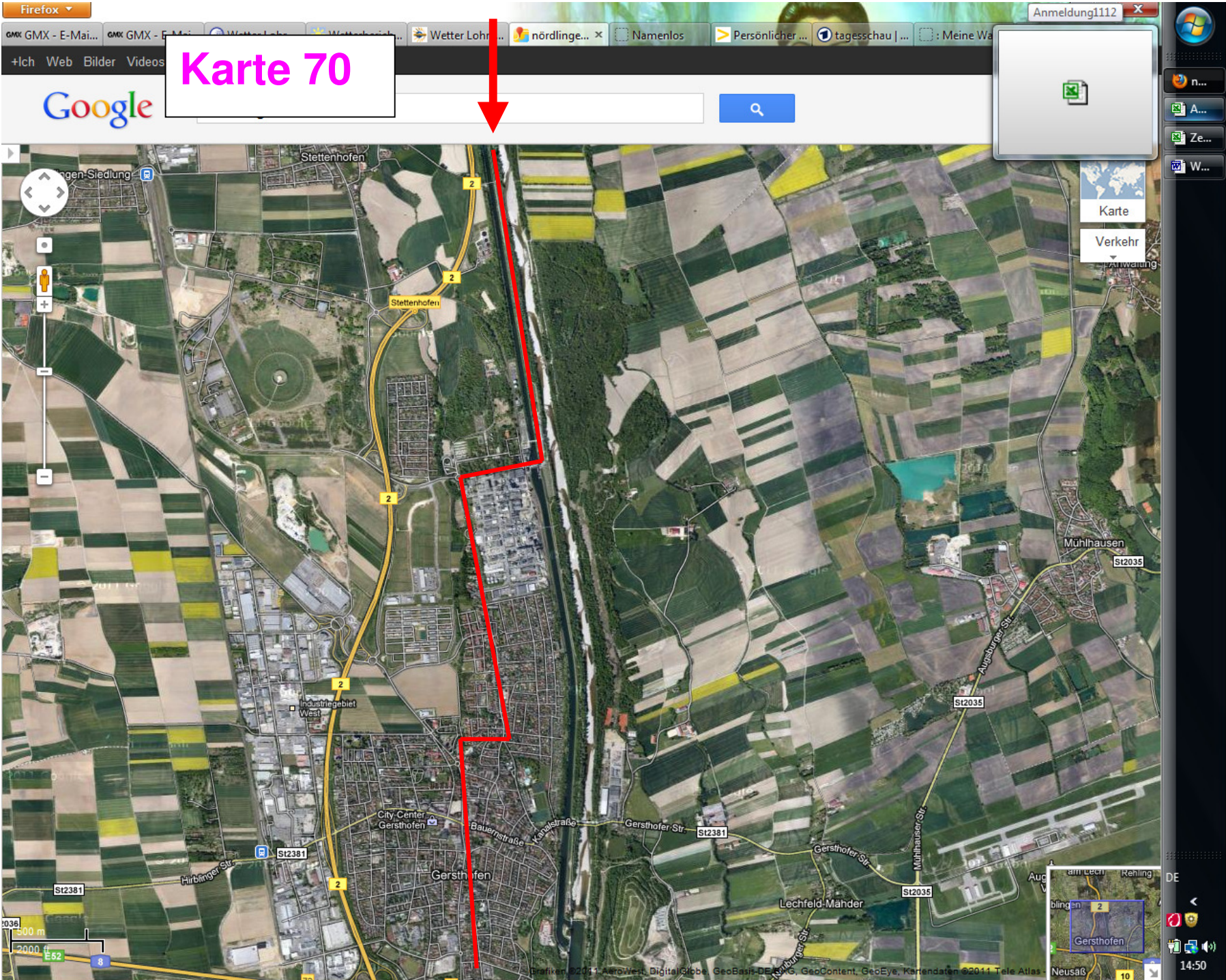
500 m

2000 ft

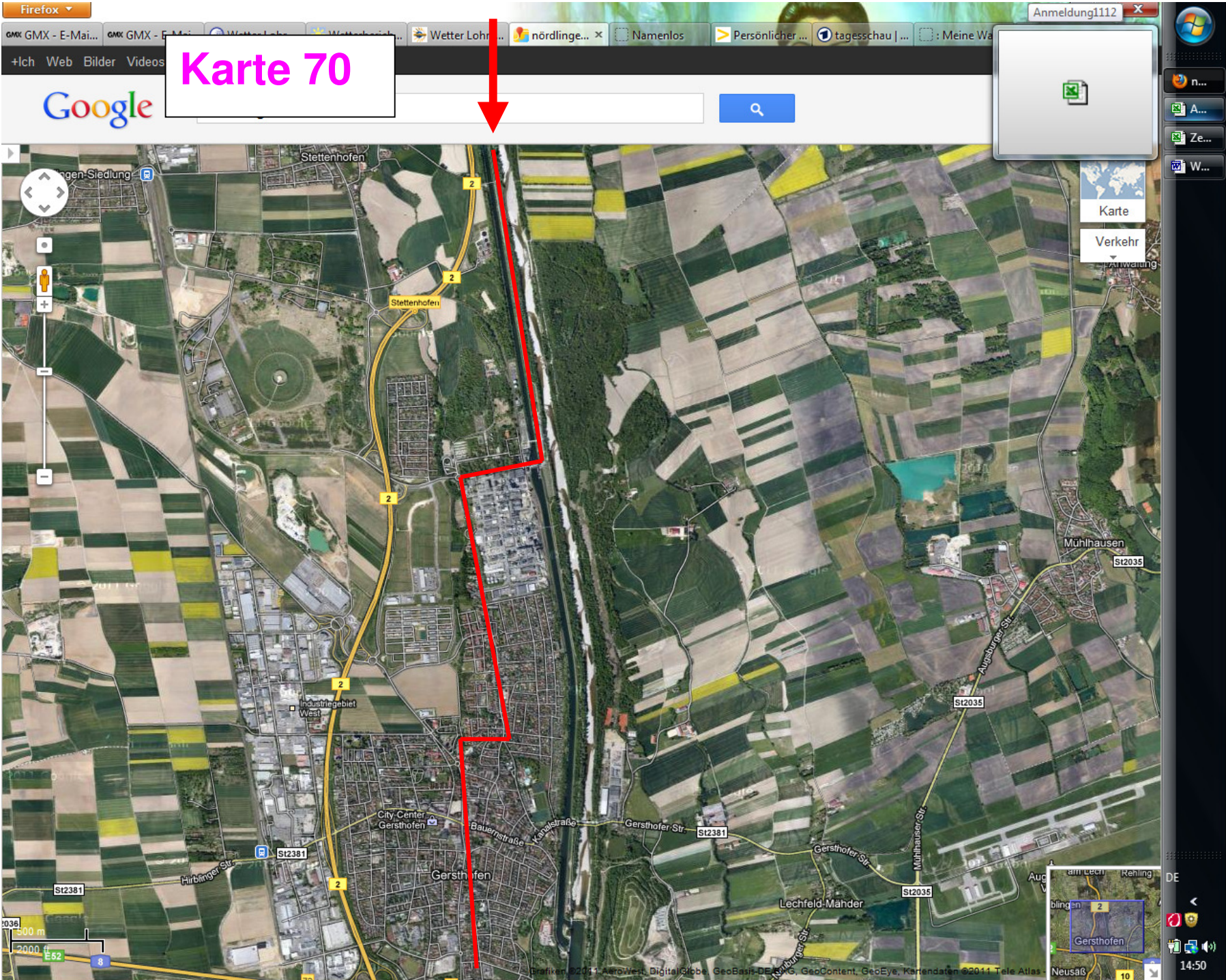
DE

14:46

©2011 AeroWest, DigitalGlobe, GeoBasis-DE/BKG, GeoContent, GeoEye, Kartendaten ©2011 Tele Atlas



Karte 70



# Karte 71



In Augsburg blieb ich zwei Nächte, hatte ein schönes Zimmer, ein Wohnzimmer und eine Küche, die ich nutzen konnte, mit Verpflegung zum Selbstkostenpreis. Ende der 19. Etappe.