

Da der Anfang auf der Hühnerstraße war, zunächst die genaueren Karten:







Und dann geht es wieder mit einer deutlich größeren Karte weiter, man beachte den Maßstab unten rechts:



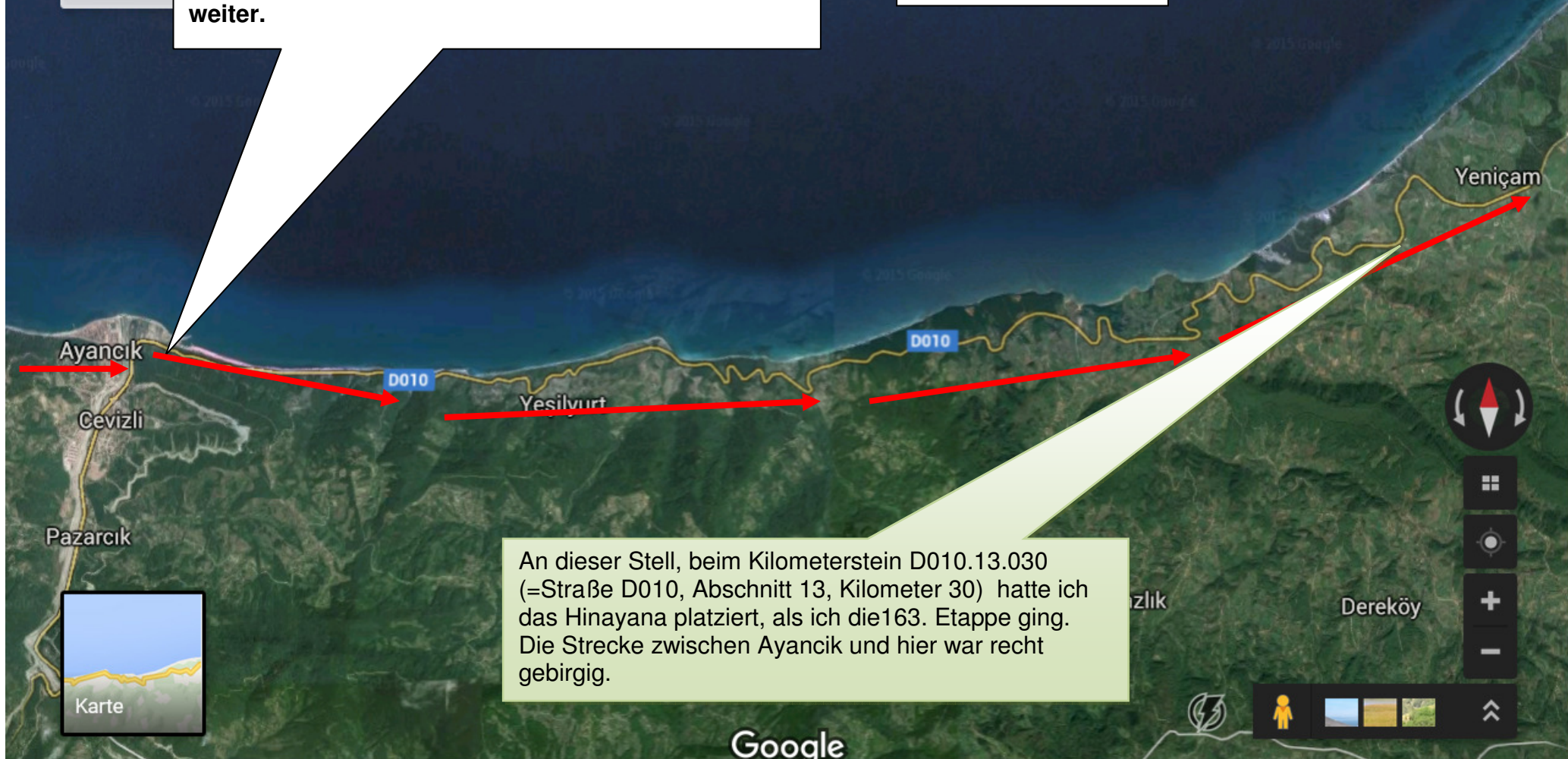
Horst



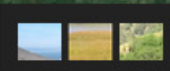
# Karte 465

Am Taxistand von Ayancik endete meine 161. Etappe nach langen Diskussionen, denn die Hühnerstraße nach Yenigüler ist auch für Taxifahrer eine Zumutung. Am 162. Tag ging ich dann auf der D010 weiter.

57400 Ye



An dieser Stell, beim Kilometerstein D010.13.030 (=Straße D010, Abschnitt 13, Kilometer 30) hatte ich das Hinayana platziert, als ich die 163. Etappe ging. Die Strecke zwischen Ayancik und hier war recht gebirgig.



Google





# Karte 466

ik, Türkei

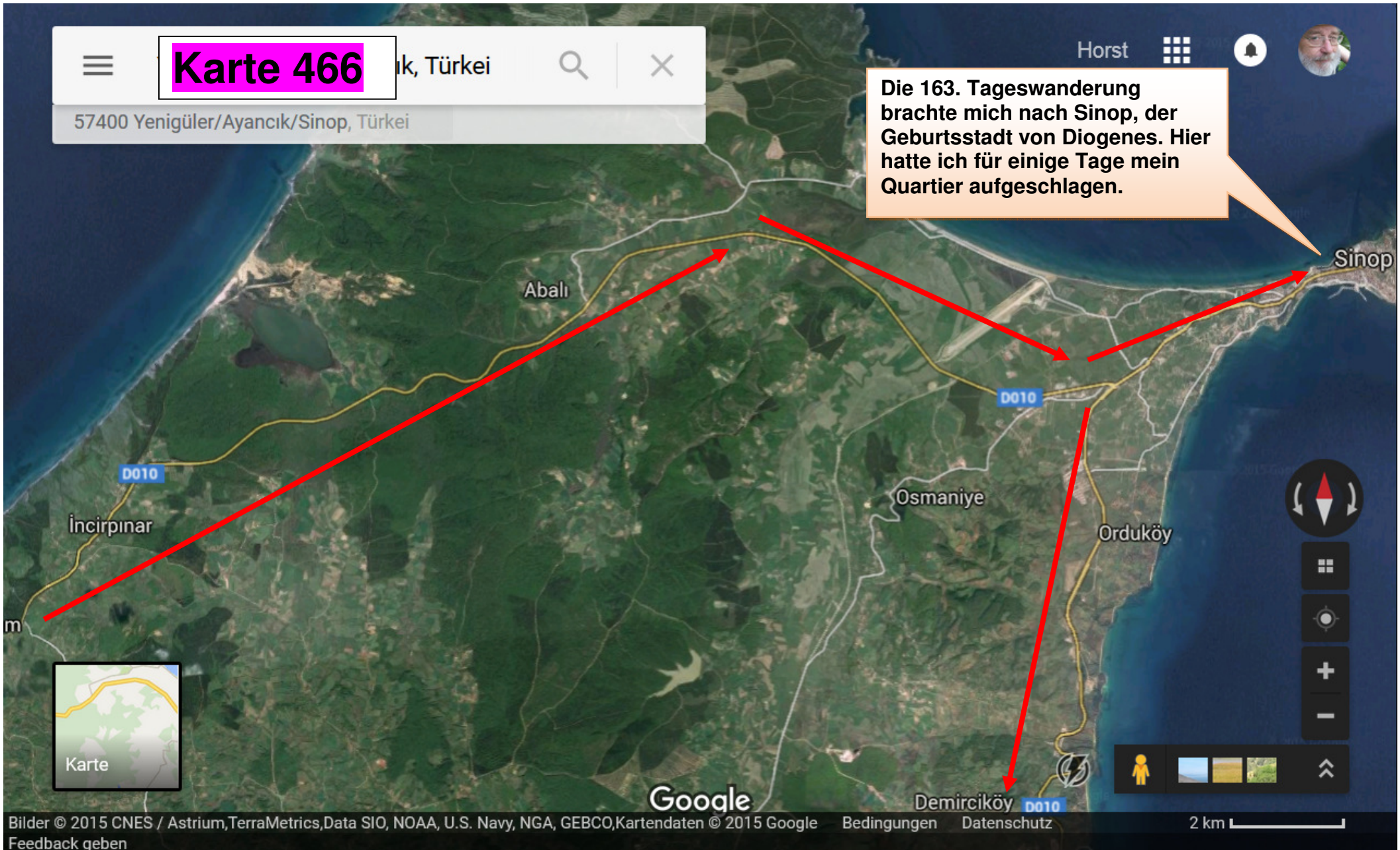


57400 Yenigüler/Ayancık/Sinop, Türkei

Horst



Die 163. Tageswanderung brachte mich nach Sinop, der Geburtsstadt von Diogenes. Hier hatte ich für einige Tage mein Quartier aufgeschlagen.



Karte

Google

Bilder © 2015 CNES / Astrium, TerraMetrics, Data SIO, NOAA, U.S. Navy, NGA, GEBCO, Kartendaten © 2015 Google

Bedingungen

Datenschutz

2 km

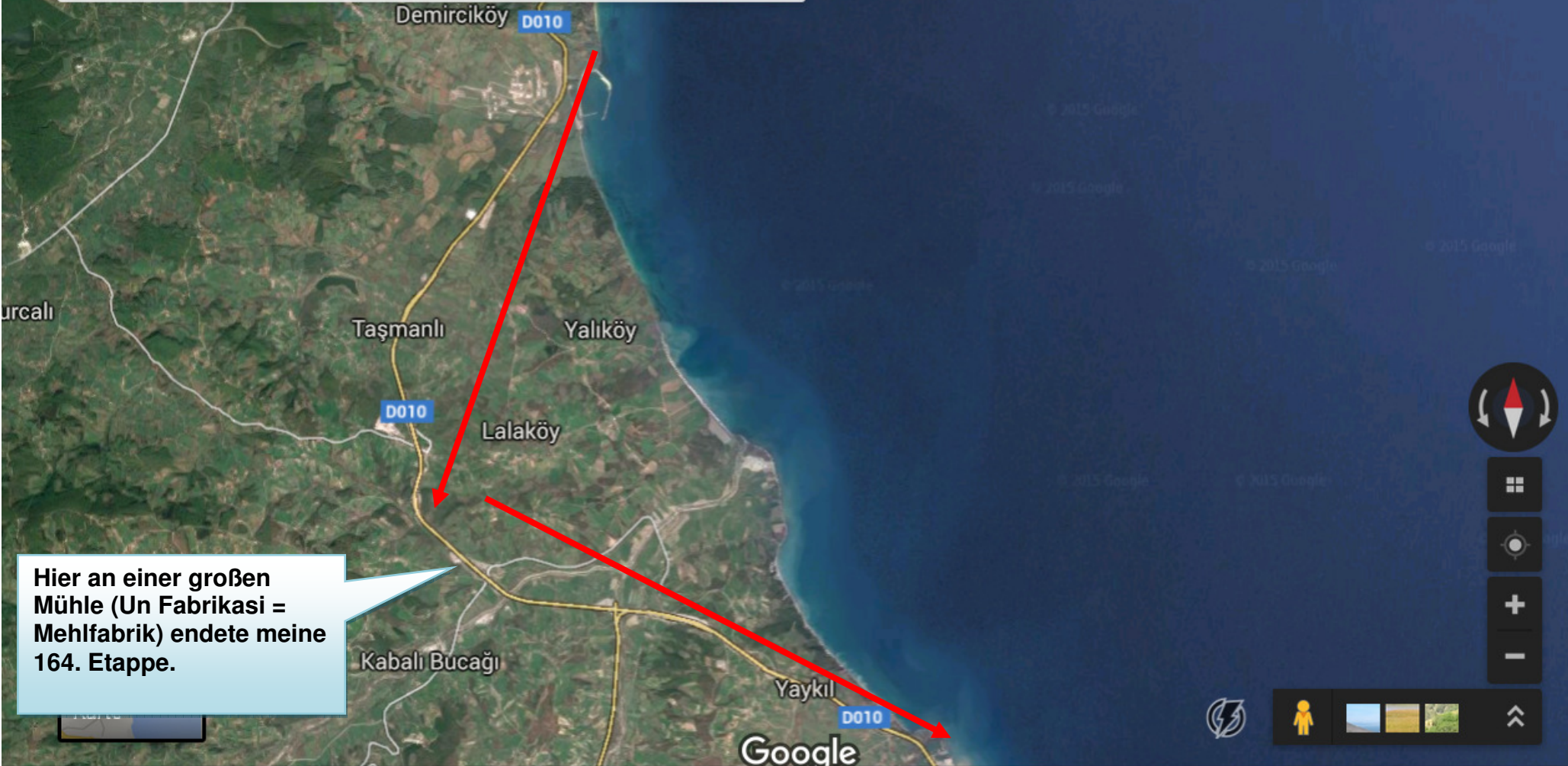
Feedback geben



5 **Karte 467** k/Sinop, Tü

57400 Yenigüler/Ayancık/Sinop, Türkei

Horst



Hier an einer großen Mühle (Un Fabrikasi = Mehlfabrik) endete meine 164. Etappe.





**Karte 468**

Sinop, Tü

57400 Yenigüler/Ayancık/Sinop, Türkei

In Gerze endete die 165. Wanderung.

Hier gab es noch die alte D010, etwas landeinwärts, die ich schritt, nicht die langweilige Küstenstraße.

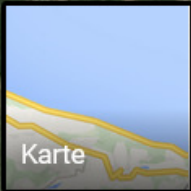
Karte

Google






In Hasicelli an der eski yol (alte Straße) endete die 166. Etappe. Hier wartete das Hinayana auf mich.

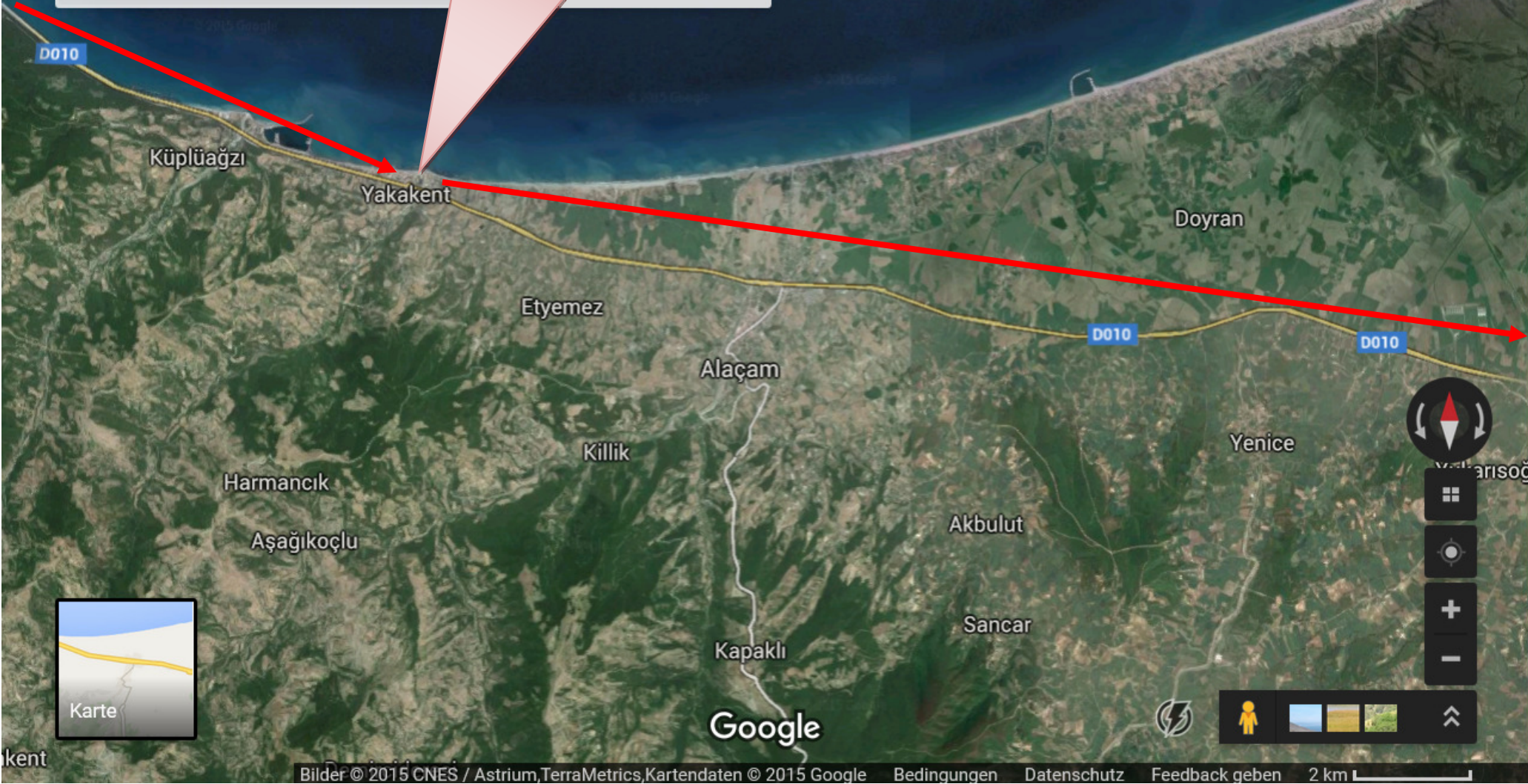




☰ **Yakakent war das Ende der 167. Etappe.** ✕

**Karte 470**

Horst   





# Karte 471



Die Großstadt Bafra, wo meine 168. Tagesetappe endete, war für einige Tage mein Standquartier, von dem aus ich zu den jeweilige Anfängen meiner nächsten Tagesetappe fuhr.